

PRZEDMIAR INWESTORSKI NA REMONT MIESZKANIA PRZY UL.PANEWNICKIEJ 98/8

Lp.	Podstawa	Opis i wyciecznia	j.m.	Poszcz	Razem
1	KNNR 3 d.1 0801-07	Zerwanie posadzek z tworzyw sztucznych 2.64*3.54+1.92*2.27+1.69*2.0+3.74*3.45	m ² m ²		
				29.987	
				RAZEM	29.987
2	KNR 4-01 d.1 0429-06	Rozebranie płyt podłogowych 29.99	m ² m ²		
				29.990	
				RAZEM	29.990
3	KNR 4-01 d.1 0411-04	Wymiana elementów ślepych podłóg z desek niestругanych o grubości 32 mm 2.64*3.54	m ² m ²		
				9.346	
				RAZEM	9.346
4	KNR 4-01 d.1 0411-01	Wymiana elementów podłóg z desek - legary na podsypce 23.76	m m		
				23.760	
				RAZEM	23.760
5	KNR 2-02 d.1 0607-01	Izolacje przeciwwilgociowe i przeciwwodne z folii polietylenowej szerokiej poziome podposadzkowe 9.34	m ² m ²		
				9.340	
				RAZEM	9.340
6	KNR 4-01 d.1 0820-03 analogia	Montaż płyt wiórowych na wkręty. 29.99	m ² m ²		
				29.990	
				RAZEM	29.990
7	KNNR 2 d.1 1206-02	Posadzki z wykładzin z tworzyw sztucznych rulonowych bez warstwy izolacyjnej typu Gamrat ,gr. min 2.0mm, grubość warstwy ścieralnej min 0.30 mm,klasa ścieralności T,wgniecenie resztkowe-max 0.2 mm, odporność na oddziaływanie krzesła na rolkach. 29.99	m ² m ²		
				29.990	
				RAZEM	29.990
8	KNNR 2 d.1 1206-04	Listwy do posadzek przyścienne z polichlorku winylu klejone (2.64+3.54)*2+(1.92+2.27)*2+(1.69+2.0)*2+(3.74+3.45)*2	m m		
				42.500	
				RAZEM	42.500
9	KNR 4-01 d.1 0336-05	Wykucie bruzd poziomych 1/2x1 1/2 ceg. w ścianach z cegieł na zaprawie cementowo-wapiennej 1.20*2	m m		
				2.400	
				RAZEM	2.400
10	KNR 4-01 d.1 0313-04	Wykonanie przesklepień otworów w ścianach z cegieł - dostarczenie i obsadzenie belek stalowych do I NP 180 mm 1.20*2	m m		
				2.400	
				RAZEM	2.400
11	KNR 4-01 d.1 0329-02	Wykucie otworów w ścianach z cegieł o grub. 1/2ceg. na zaprawie wapiennej lub cementowo-wapiennej dla otworów drzwiowych i okiennych 0.90*0.20*2	m ² m ²		
				0.360	
				RAZEM	0.360
12	KNNR 3 d.1 0702-05	Wykucie z muru i wstawienie nowych drzwi płytowych, z drewnianą ramą konstrukcyjną,wypełnione ramą stabilizacyjną. 0.8*2.0*2	m ² m ²		
				3.200	
				RAZEM	3.200
13	KNNR 3 d.1 0702-06	Wykucie z muru i wstawienie nowych drzwi zewnętrznych o konstrukcji wzmocnionej,wyposażone w zamek wielozastawkowy i numer mieszkania. 0.9*2.0	m ² m ²		
				1.800	
				RAZEM	1.800
14	kalk. własna d.1 na	Wycięcie i założenie kratki wentylacyjnej w drzwiach łazienkowych. 1.0	kpl kpl		
				1.000	
				RAZEM	1.000
15	KNNR 3 d.1 0601-01	Odbicie tynków z zaprawy wapiennej lub cem.-wapiennej na ścianach, filarach, pilastrach 55.0	m ² m ²		
				55.000	
				RAZEM	55.000
16	KNNR 3 d.1 0603-01	Tynki wewn.zwykłe kat. III wykonyw.ręcznie na ścianach i słupach bez osiatkowania 55.0	m ² m ²		
				55.000	
				RAZEM	55.000
17	KNR 4-01 d.1 0354-13	Wykucie z muru krętek wentylacyjnych, drzwiczek 2.0	szt. szt.		
				2.000	
				RAZEM	2.000

PRZEDMIAR INWESTORSKI NA REMONT MIESZKANIA PRZY UL.PANEWNICKIEJ 98/8

Lp.	Podstawa	Opis i wyliczenia	j.m.	Poszcz	Razem
18	KNR 4-01 d.1 0322-02	Obsadzenie krtek wentylacyjnych w ścianach z cegieł	szt.		
		2.0	szt.	2.000	
				RAZEM	2.000
19	kalk. własna d.1	Demontaż pawiaczy o pow drzwiczek do 1.0 m2	szt		
		1.0	szt	1.000	
				RAZEM	1.000
20	KNR 4-01 d.1 0920-24	Założenie na nowym miejscu zamków wpuszczanych zwykłych	szt.		
		1.0	szt.	1.000	
				RAZEM	1.000
21	KNR 4-01 d.1 0920-21	Założenie na nowym miejscu klamek z rozetami .	szt.		
		1.0	szt.	1.000	
				RAZEM	1.000
22	kalk. własna d.1	Oczyszczenie wanny,umywalki,miski ustępowej,przeгляд bojlera	kpl		
		1	kpl	1.000	
				RAZEM	1.000
23	KNNR 8 d.1 0118-08	Wymiana baterii wannowej ściennej z natryskiem węzowym	szt		
		1	szt	1.000	
				RAZEM	1.000
24	KNNR 8 d.1 0215-04	Wymiana zlewozmywaka z blachy emaliowanego bez wsporników	szt		
		1.0	szt	1.000	
				RAZEM	1.000
25	KNR 4-02 d.1 0220-05	Wymiana elementów zestawu umywalkowego - syfon z tworzywa	szt.		
		1.0	szt.	1.000	
				RAZEM	1.000
26	KNNR 4 d.1 0122-05	Dotatki za wykonanie obustronnych podejść do wodomierzy skrzydełkowych mieszkaniowych o śr. nominalnej 15 mm w rurociągach stalowych	kpl.		
		1.0	kpl.	1.000	
				RAZEM	1.000
27	KNNR 4 d.1 0140-01	Wodomierze skrzydełkowe domowe o śr. nominalnej 15 mm (1m3/h)	kpl.		
		1.0	kpl.	1.000	
				RAZEM	1.000
28	Kalkulacja d.1 własna	Opinia kominiarska stwierdzająca prawidłowość podłączenia i funkcjonowania urządzeń oraz drożność kanałów spalinowych i wentylacyjnych,	mieszk.		
		1	mieszk.	1.000	
				RAZEM	1.000
29	KNR 4-03 d.1 1001-03	Mechaniczne wykucie bruzd dla przewodów wtynkowych w betonie	m		
		53.14	m	53.140	
				RAZEM	53.140
30	KNR 4-03 d.1 1004-02	Mechaniczne przebijanie otworów w ścianach lub stropach betonowych o długości przebicia do 10 cm - śr. rury do 40 mm	otw.		
		10	otw.	10.000	
				RAZEM	10.000
31	KNR 4-03 d.1 1010-16	Mechaniczne wykucie wnęki o objętości do 0.75 dm3 w podłożu betonowym	szt.		
		1	szt.	1.000	
				RAZEM	1.000
32	KNR 5-14 d.1 0101-02	Montaż rozdzielnicy wnekowej RW IP -17 z tablicą licznikową 1 faz. z zamkiem patentowym.	szt.		
		1	szt.	1.000	
				RAZEM	1.000
33	KNR-W 5- d.1 08 0407-01	Montaż osprzętu modułowego w rozdzielnicach - wyłącznik nadprądowy 1-bieg. małogabarytowy S 301 B10-25A FAEL	szt		
		4	szt	4.000	
				RAZEM	4.000
34	KNR-W 5- d.1 08 0407-03	Montaż osprzętu modułowego w rozdzielnicach - rozłącznik lub wyłącznik przeciwporażeniowy 1 biegunowy wyłącznik różnicowo-prądowy P312	szt		
		1	szt	1.000	
				RAZEM	1.000

PRZEDMIAR INWESTORSKI NA REMONT MIESZKANIA PRZY UL.PANEWNICKIEJ 98/8

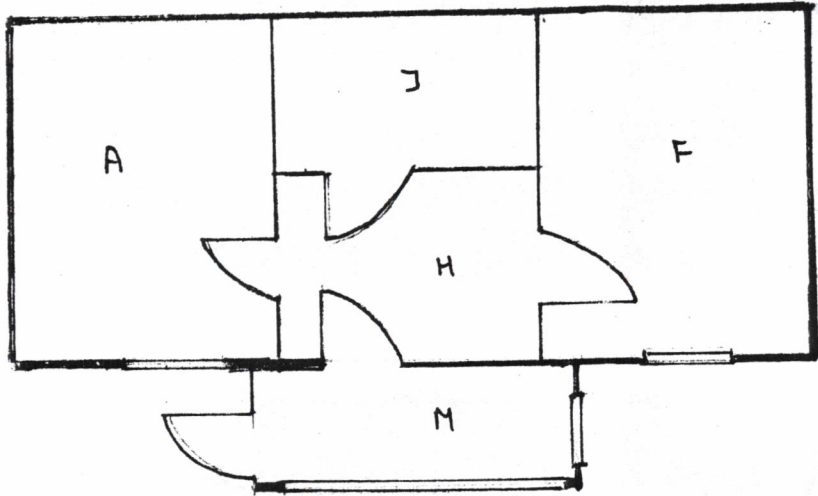
Lp.	Podstawa	Opis i wyliczenia	j.m.	Poszcz	Razem
35	KNR 5-08 d.1 0210-03	Przewody kabelkowe układane w gotowych bruzdach bez zaprawiania bruzd na podłożu nie-betonowym przewody kabelkowe YDY 3x2,5 mm2 450/750V 75	m m	 75.000	 75.000
				RAZEM	75.000
36	KNR 5-08 d.1 0210-03	Przewody kabelkowe układane w gotowych bruzdach bez zaprawiania bruzd na podłożu nie-betonowym przewody kabelkowe YDY 3x1,5 mm2 450/750V 40	m m	 40.000	 40.000
				RAZEM	40.000
37	KNR 5-08 d.1 0301-02	Przygotowanie podłoża pod mocowanie osprzętu przez przykręcenie do kołków plastikowych 25	szt. szt.	 25.000	 25.000
				RAZEM	25.000
38	KNR 5-08 d.1 0303-04	Montaż na gotowym podłożu puszek z tworzywa sztucznego o ilości wyłotów 4 i przekroju przewodów do 2.5 mm2 - mocowanych przez przykręcenie 25	szt. szt.	 25.000	 25.000
				RAZEM	25.000
39	KNR 5-08 d.1 0307-03	Montaż na gotowym podłożu łączników instalacyjnych podtynkowych świecznikowych w puszcze instalacyjnej z podłączeniem 3	szt. szt.	 3.000	 3.000
				RAZEM	3.000
40	KNR 5-08 d.1 0309-03	Montaż do gotowego podłoża gniazd wtyczkowych podtynkowych 2-biegunowych z uziemieniem w puszkach z podłączeniem 6	szt. szt.	 6.000	 6.000
				RAZEM	6.000
41	KNR 5-08 d.1 0309-03	Montaż do gotowego podłoża gniazd wtyczkowych podtynkowych 2-biegunowych z uziemieniem w puszkach z podłączeniem 2	szt. szt.	 2.000	 2.000
				RAZEM	2.000
42	KNR 4-03 d.1 1202-02	Sprawdzenie i pomiar kompletnego 2,3-fazowego obwodu elektrycznego niskiego napięcia 6	pomiar. pomiar.	 6.000	 6.000
				RAZEM	6.000
43	kalk. włas- d.1 na	Montaż grzejnika elektrycznego w łazience (1 szt. o mocy 1000 W) 1	kpl kpl	 1.000	 1.000
				RAZEM	1.000
44	KNR 4-01 d.1 1003-05	Naprawa średnia trzonów kuchennych licowanych kaflami prostokątnymi (kwadratowymi) 1.0	szt. szt.	 1.000	 1.000
				RAZEM	1.000
45	KNR 2-02 d.1 1301-01	Piec stałopalny, ceramiczne znormalizowane o kubaturze do 1 m3 typu A-1 z kafli kwadratowych 1.0	szt. szt.	 1.000	 1.000
				RAZEM	1.000
46	KNR 4-01 d.1 1212-28	Dwukrotne malowanie farbą olejną rur wodociagowych i gazowych o średnicy do 50 mm 3.0	m m	 3.000	 3.000
				RAZEM	3.000
47	KNR 4-01 d.1 1209-04	Dwukrotne malowanie farbą olejną uprzednio malowanej stolarki okiennej o powierzchni do 0.5 m2 1.0	szt. szt.	 1.000	 1.000
				RAZEM	1.000
48	KNR 4-01 d.1 1209-11	Jednokrotne malowanie farbą olejną podokienników i innych elementów o powierzchni do 0.52 m2 2.0	szt. szt.	 2.000	 2.000
				RAZEM	2.000
49	kalk. włas- d.1 na	Naprawa i malowanie farbą olejną (2x) z przygotowaniem powierzchni stolarki drzwiowej-2.0*0.80. 2.0	szt. szt.	 2.000	 2.000
				RAZEM	2.000
50	kalk. włas- d.1 na	Naprawa (dopasowanie ,regulacja okuć, wymiana klamek - 6 szt) i malowanie stolarki okiennej 2x farbą olejną z przygotowaniem powierzchni 1.50*1.80*2	kpl kpl	 5.400	 5.400
				RAZEM	5.400
51	KNR 4-01 d.1 1205-01	Zerwanie starych tapet 127.39	m2 m2	 127.390	 127.390
				RAZEM	127.390

PRZEDMIAR INWESTORSKI NA REMONT MIESZKANIA PRZY UL.PANEWNICKIEJ 98/8

Lp.	Podstawa	Opis i wyliczenia	j.m.	Poszcz	Razem
52	KNNR 3 d.1 0605-04	Dwukrotne malowanie tynków wewnętrznych ścian i sufitów farbą emulsyjną z przygotowaniem powierzchni 49.96*2.55+31.58	m ²		
			m ²	158.978	
				RAZEM	158.978
53	KNR 4-01 d.1 0108-11	Wywiezienie gruzu sprzymowanego samochodami samowładowczymi na odległość do 1 km 4.0	m ³		
			m ³	4.000	
				RAZEM	4.000
54	KNR 4-01 d.1 0108-20	Wywiezienie samochodami samowładowczymi gruzu z rozbieranych konstrukcji - za każdy następny 1 km Krotność-14 4.0	m ³		
			m ³	4.000	
				RAZEM	4.000
55	kalk. włas- d.1 na	Utylizacja gruzu 4.0	m ³		
			m ³	4.000	
				RAZEM	4.000

20 M. 04. 11

Szkieł lokalu mieszkalnego
przy ul. Panewnickiej 98/8



ODDZIAŁ EKSPLOATACJI BUDYNKÓW NR 5
Inspektor ds. Technicznych

dw

Elżbieta Dobies

A - sypialnia 3,74 x 3,45

F - kuchnia 2,64 x 3,54

H - przedpokój 1,96 x 2,27

J - kuchnia 1,45 x 2,28

M - wanna 1,69 x 2,0

- łazienkę liczącą powierzchnię i miejsce poprzedniej
- mieszkanie zasilić prądem 4D43x4mm² o długości 6m